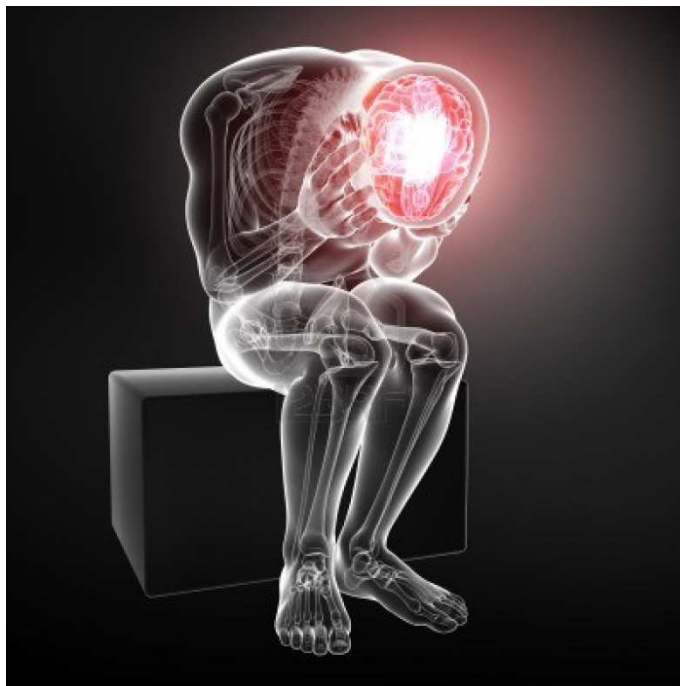


La gestion infirmière de la douleur



Lundi, 16 novembre 2015
08h30-16h30
Salles du Coude du Rhône
Rue d'Oche 3A
1920 Martigny

Descriptif

La douleur influence la qualité de vie de nombreuses personnes.

Encore aujourd'hui, la douleur n'est pas suffisamment prise en compte dans les soins infirmiers.

Comment mieux participer à la prévention, à l'évaluation et au soulagement de la douleur ? Comment mieux accompagner et guider une personne douloureuse chronique ?

Thèmes abordés

- Données épidémiologiques
- Définition et concept actuel de la douleur selon l'IASP
- Mécanismes générateurs de douleur
- Traitements médicamenteux et non médicamenteux
- Le bon antalgique au bon moment
- Outils d'évaluation
- Spécificités liées à l'âge

Intervenant(e)s

- Sabine Schär et Dominique Faure Arnaud
Professeures en charge d'enseignement à la HES-SO Valais/Wallis

Participants

- Infirmiers-ères
- Etudiant-es

Prix

Membre ASI	150.00
Non-membre	200.00
Etudiant-e	75.00

Responsable du cours : Stéphanie Zimmermann



Secrétariat de l'ASI
Rue de Lausanne 26
1950 Sion
☎ 027 322 40 07
✉ info@asi-sbk-vs.ch
www.asi-sbk-vs.ch

Délai d'inscription au 26 octobre 2015

Bulletin d'inscription

Gestion infirmière de la douleur

Nom

Prénom

Rue

NP Domicile

No de tél E-mail

Employeur

Prière de cocher la case correspondante

Je suis

infirmier-ère

étudiant-e en soins infirmiers

Je suis

membre ASI no non-membre ASI

Date Signature

Cette inscription a valeur de contrat et j'ai pris connaissance des conditions générales.